

38 m<sup>2</sup>

DOPPELCONTAINERANLAGE

Mietrückläufer

Schulgebäude

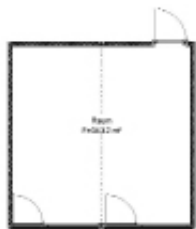
Verwaltungsgebäude

verfügbar ab sofort

Modul 59/20



ANGEBOT



Neupreis

56.990,00€

Ausbausatz

27.500,00€

Schlüsselfertig

34.990,00€

Mietpreise (mtl./m<sup>2</sup>)

ab 36M

18,95€

ab 60M

12,95€

ab 120M

9,50€

Nebenkosten (Preis ab/ m<sup>2</sup>)

Fracht 7,5ct/ km

Autokran 9,50€

## Ausstattungsmerkmale

Fassade	Sandwich RAL 9010
Bodenbeläge	Optionale Leistungen
Elektroinstallation	Optionale Leistungen
Beleuchtung	Optionale Leistungen
Heizung	Optionale Leistungen
Sanitär	Optionale Leistungen
Sonnenschutz	Raffstore elektrisch
Wand-/ Deckenbelag	Gipskarton
Boden	Estrich
Bodenlast	750 kg/m <sup>2</sup>
Isolierung	Nach GEG 2020

Fenster	Kunststofffenster bodentief
Außentüren	Aluminium wärmedämmt
Innentüren	-
Treppen	-
Dach	Optionale Leistungen

## Technische Daten

Gebäudefläche	38 m <sup>2</sup>
Gebäudefläche je Geschoss	-
Teilbar ab	-
Geschosse	1
Länge	ca. 6,14 m
Breite	ca. 6,15 m
Außenhöhe	ca. 3,09 m
Rauminnenhöhe	ca. 2,60 m

Optionale Leistungen (Preis ab/ m<sup>2</sup> bzw. m<sup>2</sup> Dachfl.)

Montage (inkl. Innenausbau, Dach, Treppen)	60,00€	2. Dachschale	65,00€
Umlackierung RAL	7,95€	Warmwasser-Heizkörper o. Therme wieder-	15,00€
Bodenbelag	29,50€	herstellen	
Maler/ Anstrich	5,00€	Warmwasser-Heizkörper o. Therme neu	32,50€
Rasterdecke/ OWA	29,50€	installieren	
Elektroinstallation	35,00€	Leistungen auf Anfrage	
LED Beleuchtung	10,00€	Fundamentierung (Betonfertigteile), Datenverkabelung,	
		Klimaanlage als Invertertechnik, Blitzschutz	

## Kontakt

anfrage@deu-bau.de

+49 (0)2942 98800

www.deutsche-industriebau.de

Auf unserer Homepage finden Sie weitere Angebote.