



MODUL 20/06



Gebäudefläche  
Verfügbar ab  
Neupreis Kauf

**Sonderpreis Kauf**

**Sonderpreis Miete** bei 36 Monaten

**Sonderpreis Miete** bei 48 Monaten

**Sonderpreis Miete** bei 60 Monaten

1.223 m<sup>2</sup>

sofort

~~1.329.000€~~

**945.000€**

**15,95 €/ m<sup>2</sup>**

**12,95 €/ m<sup>2</sup>**

**10,95 €/ m<sup>2</sup>**

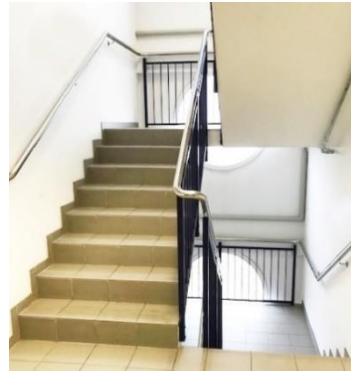
zzgl. Fracht/Montage und Kran, alle Preise sind netto Preise

## Daten im Überblick

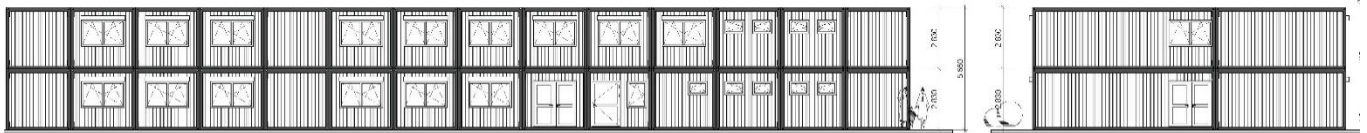
<b>Geschosse</b>	2
<b>Länge</b>	Ca. 42,00 m
<b>Breite</b>	Ca. 14,60 m
<b>Außenhöhe</b>	Ca. 5,66 m
<b>Rauminnenhöhe</b>	Ca. 2,50 m
<b>Gebäudefläche</b>	1.223 m <sup>2</sup>

## Beschreibung

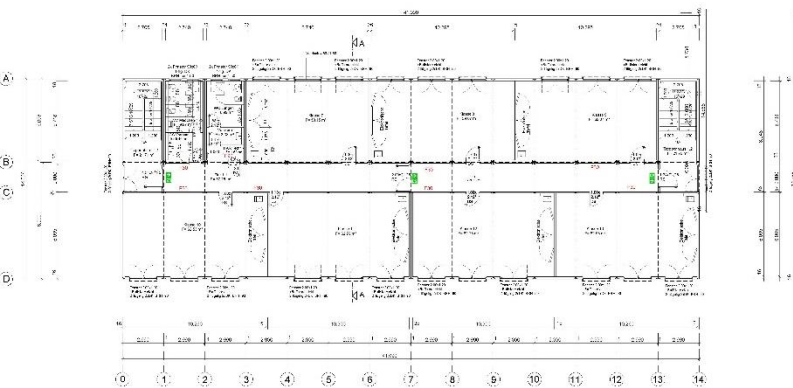
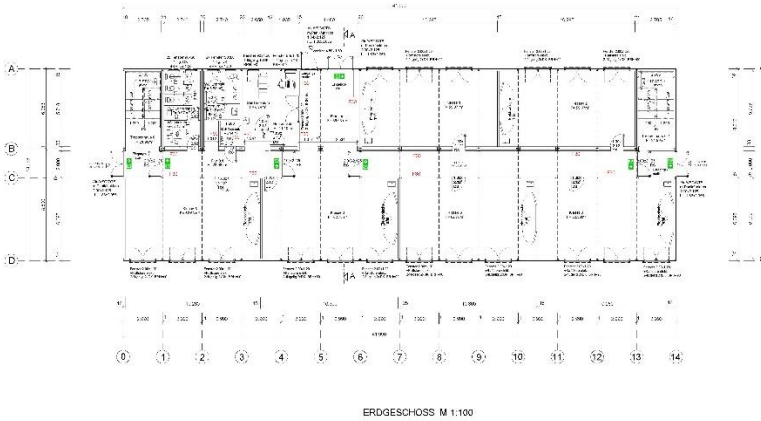
<b>Fassade</b>	Trapezblech in RAL 9002
<b>Wand-/Deckenbelag</b>	Feuerschutzplatten F30 & Treppenhaus F90
<b>Boden</b>	Cetris Bodenplatten, Verkehrslast 250kg/m <sup>2</sup>
<b>Bodenbeläge</b>	Nadelflies, Linoleum, Bodenfliesen
<b>Isolierung</b>	Dach = 100 mm WLG 040 Wand = 120mm WLG 040 Boden = 100 mm WLG 40
<b>Fenster</b>	Kunststofffenster K-Wert 1,1 W/m <sup>2</sup> K
<b>Außentüren</b>	ALU Türen
<b>Innentüren</b>	Westag Röhrenspantüren weiß mit Stahlzargen RAL 5022
<b>Elektroinstallation</b>	Halogenfrei mit zentraler Verteilung je Geschoss
<b>Beleuchtung</b>	Rasterleuchten
<b>Heizung</b>	Elektro Wandkonvektoren
<b>Sonnenschutz</b>	Außen Jalousien RAL 9016



## Ansichten



## Grundrisse



Auf Wunsch kann ein weiteres Modul von 83m<sup>2</sup> angeschlossen werden.

Preise und Maße auf Anfrage.

