



MODUL 64/ 17

Gebäudefläche  
Verfügbar ab  
Neupreis Kauf

250,00 m<sup>2</sup>

Sofort

~~299.000€~~

**Sonderpreis Kauf**

**148.750€**

**Sonderpreis Miete** bei 36 Monaten

**13,95€/ m<sup>2</sup>**

**Sonderpreis Miete** bei 48 Monaten

**10,95€/ m<sup>2</sup>**

**Sonderpreis Miete** bei 60 Monaten

**8,95€/ m<sup>2</sup>**

zzgl. Fracht/Montage und Kran, alle Preise sind netto Preise

## Daten im Überblick

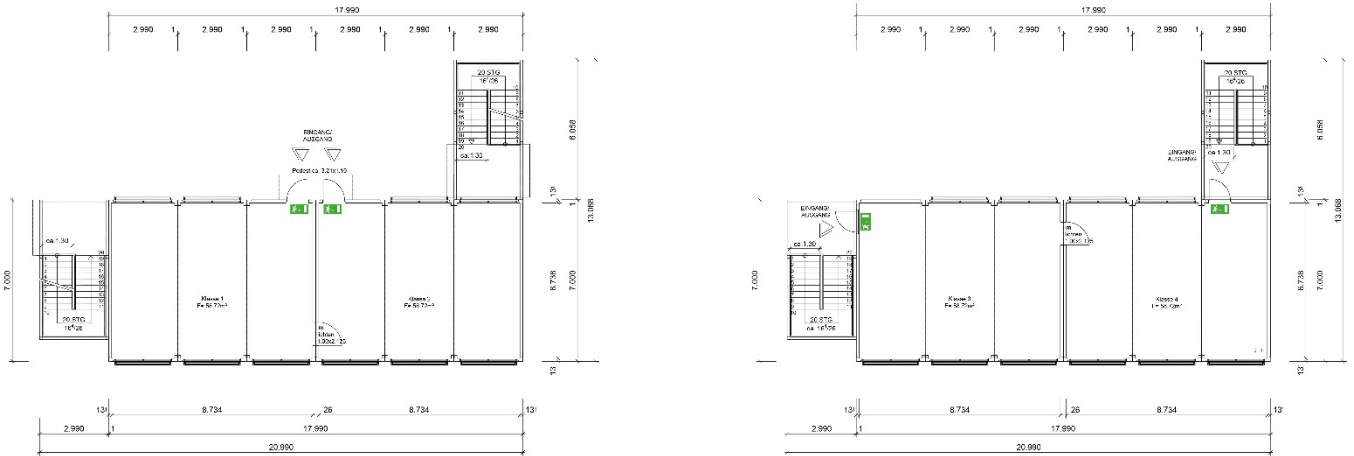
<b>Geschosse</b>	Variabel 1/ 2
<b>Länge</b>	ca. 17,99 m
<b>Breite</b>	ca. 7,00 m
<b>Außenhöhe</b>	ca. 3,05 m
<b>Rauminnenhöhe</b>	2,75 m
<b>Grundfläche je Geschoss</b>	125,00 m <sup>2</sup>
<b>Gebäudefläche</b>	250,00 m <sup>2</sup>

## Beschreibung

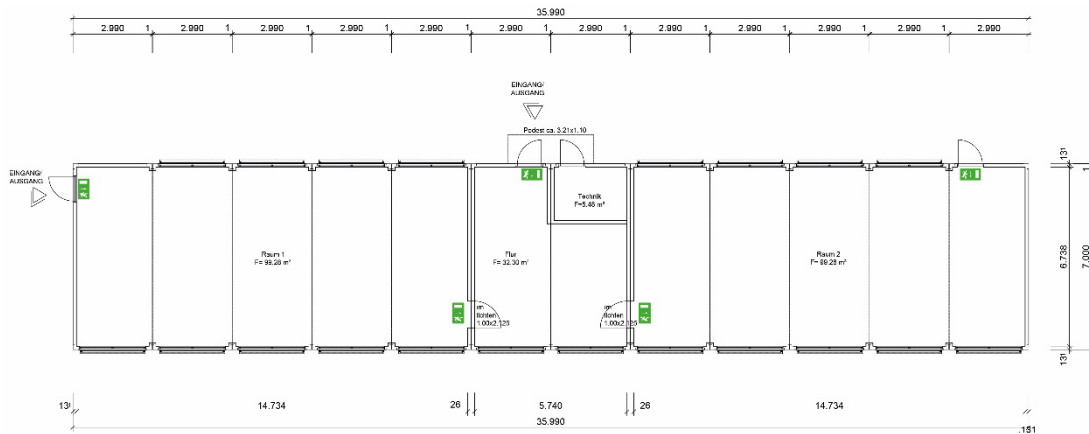
<b>Fassade</b>	Trapezblech RAL 7016
<b>Wand-/Deckenbelag</b>	Gipskartonplatte, Akustikdecke
<b>Boden</b>	Zementgebundene Spanplatte
<b>Bodenbeläge</b>	Linoleum
<b>Isolierung</b>	Mineralwolle
<b>Fenster</b>	Kunststofffenster 2 flg. 2,49x1,39 m mit VSG Verglasung
<b>Außentüren</b>	Alu Außentüren wärmegeklämt
<b>Innentüren</b>	Holzinnentür
<b>Elektroinstallation</b>	Zentrale Elektroinstallation
<b>Beleuchtung</b>	LED Einlegepaneel 62x62 cm
<b>Heizung</b>	Elektroheizkörper
<b>Sonnenschutz</b>	Kunststoff Rolläden
<b>Treppe</b>	Außenliegender Treppenturm



## Grundriss



Variante 1 Erdgeschoss + Obergeschoss



Variante 2 Erdgeschoss